

PMDHK

市場環球概覽

14 / 04 / 2025



PMDHK

your life consultancy
HEALTH · CAREER · WEALTH

中港指數

本地


恆生指數	▲ 20,914.69	+232.91	+1.13%
國企指數	▲ 7,801.51	+133.13	+1.74%

內地

上證 A 股指數	▲ 3,393.90	+15.27	+0.45%
上證 B 股指數	▲ 254.68	+1.63	+0.64%
綜合指數	▲ 3,094.65	+1.47	+0.05%
深證 A 指	▲ 1,968.34	+14.03	+0.72%
深證 B 指	▼ 1,164.96	-0.99	-0.08%

國際指數

美國

道瓊斯	▲ 40,212.71	+619.05	+1.56%
納斯達克 	▲ 16,724.46	+337.15	+2.06%
標準普爾500	▲ 5,363.36	+95.31	+1.81%

歐洲

德國DAX	▼ 20,374.10	-188.63	-0.92%
巴黎CAC	▼ 7,104.80	-21.22	-0.30%
富時100	▲ 7,964.18	+50.93	+0.64%

亞太區

日經平均	▼ 33,585.58	-1,023.42	-2.96%
南韓綜合	▼ 2,432.72	-12.34	-0.50%
台灣加權	▲ 19,528.77	+528.74	+2.78%

外幣兌換港幣

貨幣	現價	今日升跌	升跌(%)	更新
 美元	7.7555	-0.0022	-0.0284%	12/04
 日元	0.0539928	+0.0004	+0.7945%	12/04
 英鎊	10.1369	+0.0827	+0.8225%	12/04
 澳元	4.8753	+0.0514	+1.0655%	12/04
 紐元	4.5171	+0.0664	+1.4919%	12/04
 歐元	8.7979	+0.1151	+1.3256%	12/04
 加元	5.5824	+0.0369	+0.6654%	12/04
 人民幣	1.0635	+0.0030	+0.2829%	12/04
 瑞士法郎	9.5123	+0.1095	+1.1645%	12/04

美元(USD)

5天走勢



沙塵撲港風勢弱 下午空氣污染高至甚高 屯門指數達9最高

- 受非常乾燥的大陸氣流及東北季候風相關的沙塵天氣影響，加上風勢微弱，環境保護署預計香港在今日(13日)下午近黃昏時間，部分空氣質素監測站的空氣質素健康指數可能會達10+「嚴重」水平。
- 18個一般及路面監測站的空氣質素健康指數錄得7或以上，健康風險為「高」至「甚高」
- 天文台預測，一股偏南氣流會在本周中期抵達並影響廣東沿岸，環保署預料屆時香港的空氣質素情況將會改善。



Coldplay四場演唱會吸引20萬人入場

- 英國殿堂級搖滾樂隊Coldplay於4月8日、9日、11日及12日舉行四場演唱會，共吸引約20萬名來自海外、內地及香港觀眾入場。
- 體育園的大型廢物分解系統持續發揮作用，把場內收集的廚餘、紙杯及其他紙製容器，以每日最多600公斤的運轉能力轉化為堆肥，顯著減少活動期間產生的廢物。
- Coldplay演唱會首次在啟德體育園成功完滿舉行，再次肯定體育園致力為香港帶來世界級體育及休閒娛樂活動的承諾。



Coldplay四場演唱會吸引20萬人入場。(啟德體育園網站)

Coldplay四場演唱會吸引20萬人入場



環保識多啲： Coldplay創新再造篇

Coldplay世界巡演以咩創新方式
為演唱會提供綠色能源？

A



動能地板

B



太陽能設施

C



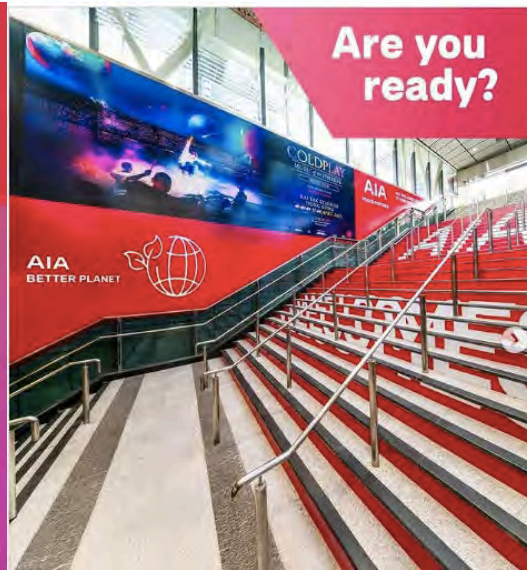
發電單車

D



以上皆是

答案見留言區 立即試試身手



入場前記得嚟打卡!

aiahongkongmacau • 追蹤 ...

aiahongkongmacau 【Welcome to AIA Station 📍】

今晚就係Coldplay演唱會，AIA就準備好一「站」式迎接Coldplay喇，Are you ready? 🎶

☐AIA啟德站除咗有Coldplay主題出口，站內亦佈滿星級打卡位。記住唔好錯過喇！

AIA繼續陪您 #再想健康，實踐 #健康長久好生活 🌟!

#AIAHongKong
#HealthierLongerBetterLives
#AIAOneBillion #RethinkHealthy
6天

kkkris2019 ☐☐



131個讚好
6天前

登入以讚好或回應。

會籍級別

友邦峻宇會設有3個會籍級別 – 鑽日、金月及銀星，會員可根據會籍級別獲享相應禮遇，以達到結合身心與財富健康的「雙平衡」人生。

會籍級別	 <p>鑽日級會籍</p>	 <p>金月級會籍</p>	 <p>銀星級會籍</p>
會籍級別要求	<p>1. 合資格保單¹之年度化保費總額²至少達350,000美元</p> <p>1. 合資格保單¹之年度化保費總額²至少達200,000美元</p> <p>1. 合資格保單¹之年度化保費總額²至少達100,000美元</p> <p style="text-align: center;">+</p> <p>2. 於過去3年內獲成功繕發而年度化保費總額²至少達10,000美元的新合資格保單¹</p>		

Club Alta - Disney Run

< 816 【確認電郵】 ... >



親愛的Ms WONG:

會籍級別: 銀星

會籍號碼: .

會籍有效期至:

至2025年9月30日

承接早前由香港迪士尼樂園度假區發出的選手包換領電郵，我們希望與您分享更多有關入住迪士尼探索家度假酒店的資訊。

以下是您的住宿詳情



Club Alta - Circus Combo

< 816 【換領確認】... ^ v



親愛的Ms WONG:

會籍級別: 銀星

會籍號碼: -

會籍有效期至:

至2025年9月30日

您兌換的「友邦峻宇呈獻世界雜技團」會員尊屬套票已獲確認。我們已為您及您的貴賓預留套票觀賞以下日子的特別表演。



Club ALta - Art Basel 2025

< 816

【友邦峻宇會... ^ v



親愛的Ms WONG:



會籍級別: 銀星

會籍號碼:

會籍有效期至:

恭喜您成為「巴塞爾藝術展香港展會入場門票大抽獎」得主！我們已為您及您的貴賓預留兩張門票，一同參加這場標誌性展會。

巴塞爾藝術展香港展會入場門票

每張票價港幣680門票2張

日期:



大阪世博周日開幕料 吸引2800萬人次到訪 5海外展館仍施工中

- 日本大阪世博會4月13日在大阪市人工島「夢洲」正式開放，會期為184天，至10月13日結束
- 以「生命閃耀未來社會的設計」為主題，有158個國家或地區參加。
- 日本自1970年大阪世博會、2005年愛知世博會後，第三次舉辦大型世博會。
- 預計能迎來2820萬人次入場，為日本帶來高達2.9萬億日元的經濟效應，並成為日本吸引外國遊客的一大賣點。



大阪世博 | 木製「大屋頂環」創健力士紀錄 打卡熱門



- 「大屋頂環（The Grand Ring）」，是這次大阪世博的象徵，體現場館「多元而統一」的設計理念，更因使用大量的木材建造，已在今年3月4日被健力士世界紀錄認證為「最大的木製建築」。
- 大量使用雪松、檜木、蘇格蘭松製成，建築面積超過60000平方米（約650000平方呎），旅客可利用大屋頂環的扶手電梯、電梯等上到屋頂環的第2層，高約12米，再利用坡道上到第3層外圈，高約20米。



@世博会中国馆



油價反彈逾2%收市 -12/4

原油期貨價格反彈逾2%。美國能源部長表示，作為總統特朗普就德黑蘭核項目施壓計劃的一部分，可以阻止伊朗石油出口，市場預計或令供應減少。

倫敦布蘭特期油收報每桶64.76美元，上升1.43美元，升幅2.26%。

紐約期油收報每桶61.5美元，上升1.43美元，升幅2.38%。



油價反彈逾2%。美國表示可以阻止伊朗石油出口，市場預計或令供應減少。（法新社資料圖片）

金價走勢 | 全球瘋搶金 金價3230.06美元再新高 飾金買入價見28770港元

- 全球投資者追金價，在國際形勢不確定下，刺激金價再新高，首次突破3200美元關口，現貨金價高見3230.06美元，最多升1.6%或50.14美元。
- 市場憂慮關稅對經濟影響，資金轉向避險資產。紐約期金報3240.8美元，升2%。
- 金價今年逾20%的升幅亦受到對美國聯儲局進一步放鬆貨幣政策和央行買盤的支持。



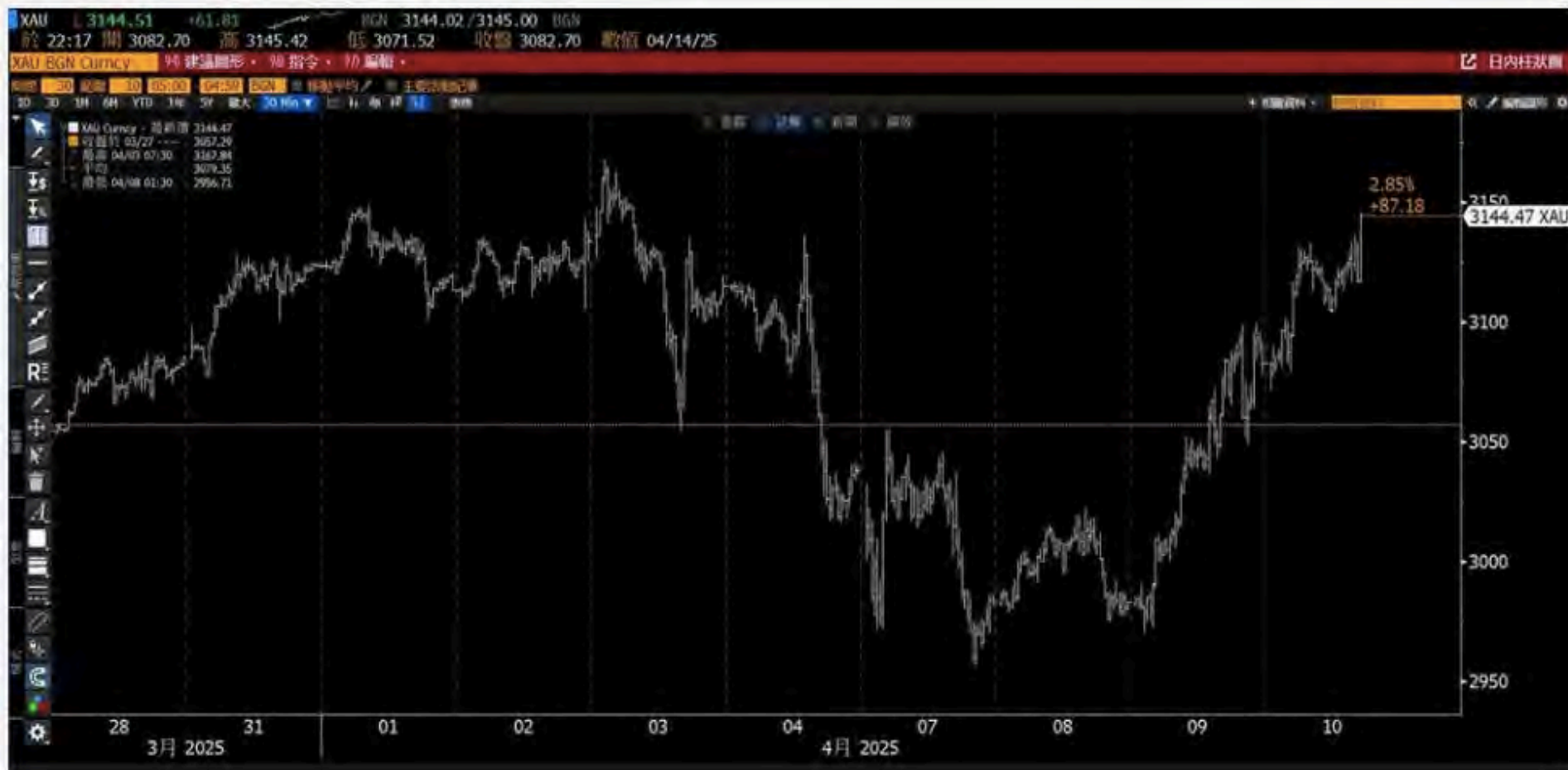
分析 | 關稅戰令避險情緒不斷升溫 為何金價卻大幅波動？

- 黃金價格在關稅措施公布後波動
- 市場獲利盤湧現，金價回落
- 股市急挫，或有投資者沽黃金補倉



分析 | 關稅戰令避險情緒不斷升溫 為何金價卻大幅波動？

但到美國時間周三（10日）公布暫緩大部分國家對等關稅90日後，金價反而再展升浪，周四（10日）更突破3100美元關，再一次衝歷史新高。



人民幣貶值會否成中國反制武器？

- 近期人民幣兌美元匯率走貶，引發市場對於中國是否將藉由貨幣貶值，做為其與美國日益加劇貿易戰的反制手段的揣測。
- 在岸人民幣周四（10日）也貶至 7.3509 兌一美元，為 2007 年以來的最低點。
- 人民幣大幅貶值可能會產生連鎖反應，包括引發資本外流，而這正是決策者極力避免的情況，因此不太會過度貶值。
- CNBC 對 11 位分析師進行的調查顯示，大多數人並不認為人民幣在長期內會大幅貶值。相反地，經濟學家預計中國央行將會採取有序且漸進式的貶值。



港元定存 | 港元半年定存最高3.375厘 市況劇震仍輕鬆賺息逾1.6萬元

全周共有15間港銀調整存息：當中6行減（交銀兩連減、星展更3連減，上商、集友、華僑、Mox）。另有9行又加又減（PAO、理慧、天星、建行及富融加減不一、富邦、大新及大眾，信銀卻加完又減）。

（1）港滙偏強：凸顯對港元有需求；

（2）長假在即：適逢下周五為復活節長假，可是中美貿易戰硬碰硬危機暫難解，令市況極波動，港銀傾向保留資金在手，以備不時之需；

（3）巨無霸IPO：市傳A股上市的內地電池製造商龍頭寧德時代最快於5月在港掛牌，或籌546億元



港元定存 12-4-2025

本周定存息變化							
銀行	定期存款利率 (厘)						
	3個月	6個月	1年				
富融	1個月 (快閃星期一) 6.88 (+1)			大眾銀行	3.15 (+0.1)		
建行亞洲	3.45 (+0.1)			天星			3.1 (+0.1)
富邦	3.35 (+0.05)			星辰		3.1 (-0.15)	
理慧	3.31 (+0.11)			交銀香港		3.1 (-0.1)	
大新	3.3 (+0.1)			上商	3.03 (-0.1)		
PAObank	3.25 (+0.1)			Mox		2.8 (-0.3)	
華僑		3.2 (-0.25)		註：*每間銀行只揀調整後最高息，息率等資訊以銀行公布為準			
集友	3.35 (-0.05)						
信銀國際		3.15 (-0.05)					
大眾銀行	3.15 (+0.1)						
天星			3.1 (+0.1)				
星辰		3.1 (-0.15)					
交銀香港		3.1 (-0.1)					
上商	3.03 (-0.1)						

港元定存-2

- 檢閱大小行息王爭霸戰：
- 7天最高息：眾安20厘（被推薦新客）
- 1個月：Mox（迎新客）及滙豐（股票獎勵計劃）齊為10厘
- 兩個月：建行亞洲5.28厘
- 3個月：建行亞洲5.58厘
- 4個月：大眾財務3.375厘（取代富邦居首）
- 5個月：南商3.3厘
- 半年：大眾財務3.375厘（取代華僑居首）
- 7個月：大眾財務3.125厘
- 9個月：招商永隆3.2厘
- 1年：招商永隆3.2厘（取代PAO及華僑居首）
- 兩年：招商永隆3.1厘

THANK YOU