

# 【胃】胃出血的成因及治疗

香港资产管理区域 2018-10-09

PMDHK旧贴文：2017年11月15日

胃出血即上消化道出血，最常见的症状为吐鲜血或有类似深色茶渣的呕吐物，以及会排出黑便，病人的临床表现常取决于出血的程度、速度及是否带有其他心脏、肝脏或肾脏等疾病。

一般而言，出血量较少，且出血速度缓慢时很少出现全身不适的症状，而更大量的出血或出血速度很快时，会出现晕厥、头晕、恶心、冒汗、冰冷、心悸甚至低血压及休克甚至死亡。



## 上消化道出血常见的原因是：

消化性溃疡

糜烂性胃炎

食道或胃静脉曲张

食道胃接合处黏膜撕裂

这些疾病占有上消化道出血的九成以上。

## 消化性溃疡

### 消化性胃溃疡的危害



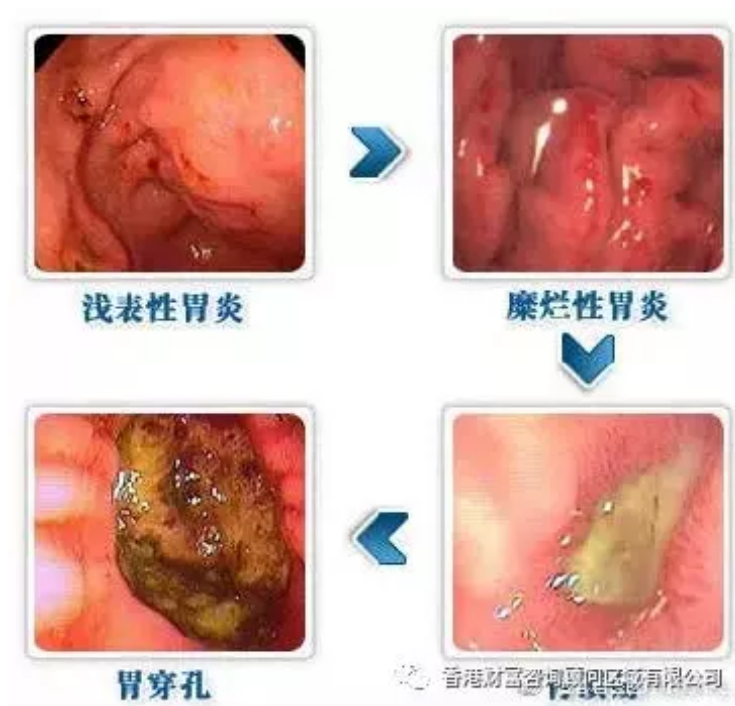
出血

穿孔

癌变

消化性溃疡是上消化道出血最常见的原因，大多数为十二指肠溃疡出血，病人常自己知道有很久反复发生的病史，有时甚至有多次出血的经验。

## 糜烂性胃炎



可能和喝酒，使用消炎、止痛、退烧药如阿士匹灵等有关，但是糜烂性胃炎也常发生于烧烫伤、重大手术后和严重全身性疾病的人。

## 食道或胃静脉曲张

静脉曲张出血的特征常常是突发和大量，而且是鲜血，原因通常是因为肝硬化导致门脉高压所致，至于引起肝硬化的原因，在美国主要是酒精引起，在中国及香港等地区主要是肝炎引起的。



## 食道胃接合处黏膜撕裂



这种黏膜撕裂引起的吐血，常出现在食道胃连接处，其特征一开始为干呕或呕出一堆刚吃下的食物，接着吐鲜血，吐血量也很多。

### **其他疾病**

#### **如胃癌，息肉等较少见的原因。**

约15%的十二指肠溃疡患者会发生出血，首次出血的患者中约40%估计会发生反复性出血。一般而言，上消化道出血病人的处理取决于出血的部位、程度和速度。呕血病人通常出血量比排出黑色大便者多，而死亡率更高出两倍。处理上首先考虑的是维持适当的血容量，稳定的血压、脉搏并且评估出血量。并抽血检查肝、肾功能、血红素及凝血因子等，并给予药物治疗和进行胃镜检查以确定出血源头。

在消化性溃疡、糜烂性胃炎及食道胃接合处黏膜撕裂出血的病人，可经由胃镜检查的同时进行局部喷洒止血剂或经由胃镜进行止血手术，直接将出血源头的血管或出血点烧掉，而达到止血的效果。而食道或胃静脉瘤出血的病人，除了可经由静脉注射止血剂外，也可以直接用食道胃气球压迫静脉瘤来止血，或经由胃镜进行静脉瘤结扎手术或食道静脉瘤注射止血来达到止血效果，其中以胃镜进行止血效果最好。

另外，有些病人必须以手术治疗，将部分胃及十二指肠切除来止血，不过近年来由于胃镜止血手术的进步，因为上消化道出血而开刀的病人已经愈来愈少了。

因此，以胃镜治疗上消化道出血，不论是消化性溃疡或是静脉瘤出血都是未来趋势，主要原因是操作方便、危险性低、效果佳、病人不用接受麻醉开刀，而且在不影响肝功能状态下可作定期检查，也可预防复发，是一个值得推广的方法。

资料来源：君医



# 保值增值 子女传承 健康养老 规避风险

关注: 点解右上解选择“查看公众号”或扫描左侧二维码进行关注  
分享: 点解右上解选择“发送给朋友”或“分享到朋友圈”

香港财富咨询顾问区域有限公司  
Portfolio Management District (HK) Limited

香港财富咨询顾问区域有限公司平台（本微信平台）所载内容为本公司编制，仅作参考用途，不保证所提供提讯的准确性和完整性。本平台内容仅供学习交流，并不构成在任何地区、国家向任何人发出的推荐或邀约。对构成任何人使用本资讯内容所引致的任何直接或间接损失均不承担任何法律责任。